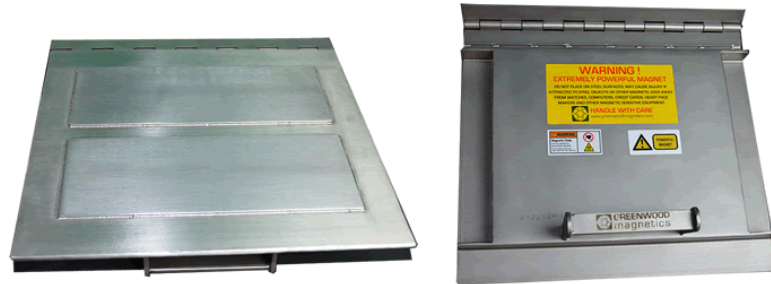


PLACAS MAGNÉTICAS



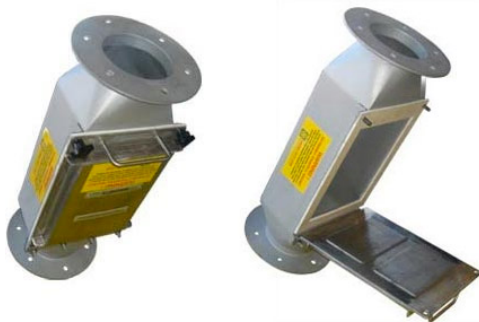
DESCRIPCIÓN



La placa magnética Greenwood tipo Elefant está diseñada para encajarse en rampas inclinadas. Fabricado con marco en ángulo de acero inoxidable de 3 mm de grueso la construcción es robusta y permite un manejo riguroso. También permite que el marco en ángulo pueda ser perforado para fines de montaje.

La placa magnética, fabricada con potentes imanes de 'Rare Earth', está completamente revestida de acero inoxidable. Entre las versiones disponibles se incluyen la versión ligera de 28 mm de grosor (SRRE) y 5000-7000 gauss en la superficie de contacto y la versión de alta intensidad de 43 mm de grosor (DRRE) y 8000-10000 gauss en la superficie de contacto.

Las placas se instalan normalmente en la base de las rampas gravitacionales inclinadas para la extracción de materiales en polvo o granulares que se estén procesando. Simplemente se encaja en la abertura en la base de la rampa o con bisagras desde abajo. Debe especificar el método en el pedido.



Caño Greenwood equipado con placa magnética de 'Rare Earth' de acero inoxidable encapsulado. Tenga en cuenta que el ángulo está soldado a los lados de la rampa lo que permite la fijación de los mandos de la bisagra y la empuñadura en estrella así como una cobertura magnética más amplia dentro de la tolva.

Placa magnética suministrada con nuestra cubierta en rampa montada sobre tubería en ángulo en un molino de harina

PLACAS MAGNÉTICAS



También ofrecemos la placa magnética de tierras raras en una versión fácil de limpiar.

Cuando se abre la placa magnética para su limpieza, la placa de «cubierta» de acero inoxidable de fácil limpieza se separa de la placa magnética trasera principal. La placa de cubierta fácil de limpiar requiere un sencillo mecanismo de bloqueo para que solo pueda abrirse hasta cierto punto. Lo instalaremos si hemos fabricado el conducto del imán; de lo contrario, debe instalarse en el conducto existente in situ. A medida que se aleja la placa magnética principal, la contaminación de metales ferrosos cae automáticamente de la placa fuera del proceso. Esto hace que la limpieza resulte mucho más fácil para el operario, que sea menos peligrosa y además ahorra tiempo de inactividad. Se fabrica hasta una potencia magnética de 7000 gauss en la superficie de contacto.



Placa fácil de limpiar: la placa de cubierta se separa de la placa magnética principal



Conducto de acero inoxidable fabricado a medida conforme a los requisitos del cliente. Equipado con una placa magnética de tierras raras de alta densidad de fácil limpieza con fijaciones de liberación rápida. Potencia magnética: 4500 gauss en la superficie de contacto.

CARACTERÍSTICAS

- Encajonado en acero inoxidable
- Fabricado en diversas formas y tamaños
- Superficies magnéticas fáciles de limpiar manualmente
- Uso eficaz y consistente debido a la alta densidad de flujo magnético
- De fácil instalación
- Sondas magnéticas de 'Rare Earth' de gran alcance pueden ser equipadas para la penetración adicional de materiales

ESPECIFICACIONES

- Fuerza del imán – capaz de extraer objetos metálicos ferrosos que pesan 12 gramos contra la gravedad desde una distancia de 100 mm (12 gramos es equivalente al peso de un clavo estándar de 100 mm)
- Se puede hacer pedidos placas magnéticas extractoras
- Podemos suministrar placas provistas de picos de acuerdo a las dimensiones de su tubería
- Disponible con potentes imanes de 'Rare Earth' para la extracción de partículas ferrosas finas
- Pueden suministrarse totalmente encajonados en acero inoxidable y totalmente soldados (típicamente para usos en las industrias alimentarias y farmacéuticas)