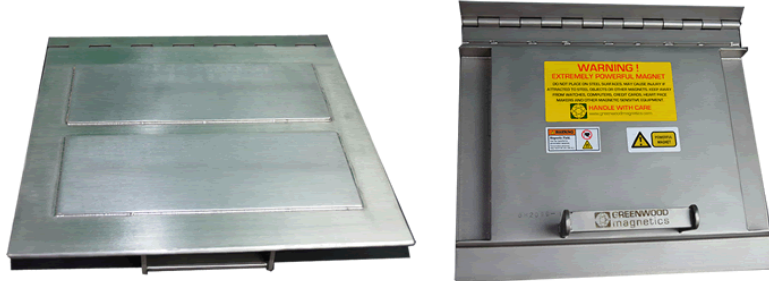


# MAGNETPLATTEN



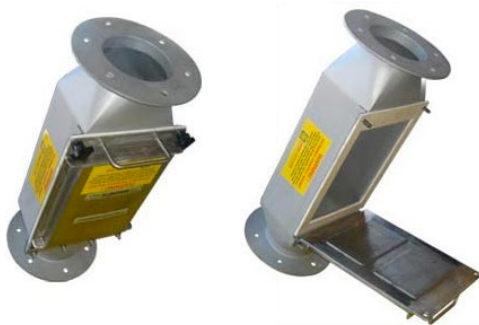
## BESCHREIBUNG



Die Greenwood Magnetplatten vom Typ Elefant wurden für die Montage in geneigte Förderrinnen entwickelt. Die Bauweise mit einem 3 mm Winkelrahmen aus Edelstahl sorgt für die notwendige Robustheit und exakte Handhabung. Der Winkelrahmen kann außerdem zur besseren Befestigung gebohrt werden.

Die aus leistungsstarken 'Rare Earth'-Magneten gefertigte Magnetplatte ist gänzlich von einer Hülle aus Edelstahl umgeben. Wir bieten folgende Optionen: eine dünne (28 mm Dicke), leichte Version (SRRE) mit 5.000 bis 7.000 Gauß an der Kontaktfläche oder eine leistungsstarke Version (43 mm Dicke) (DRRE) mit 8.000 bis 10.000 Gauß an der Kontaktfläche.

Die Platten werden üblicherweise auf der Unterseite von geneigten Förderrinnen montiert, um Verunreinigungen aus Pulvern oder Granulaten zu entfernen. Die Montage erfolgt einfach an der Aussparung der Fallrinne oder wird von unten eingeklappt. Geben Sie bei Ihrer Bestellung an, welche Ausführung benötigt wird.



'Rare Earth'-Magnetplatten mit Edelstahlgehäuse und Austrittsstutzen von Greenwood. Bitte beachten Sie die geschweißten Kanten an der Seite der Fallrinnen, die das Anbringen des Scharniers und der Sterngriffe ermöglichen und eine größere Magnetabdeckung bieten.

Magnetplatte mit unserem Fallrinnengehäuse, das in die Rohrleitung einer Getreidemühle eingebaut wurde.

# MAGNETPLATTEN



Magnetplatten aus seltenen Erden sind auch mit easy clean Option verfügbar.

Beim Öffnen der Magnetplatte zu Reinigungszwecken klappt die easy clean „Abdeckplatte“ aus Edelstahl von der hinteren Magnetplatte weg. Für die easy clean Abdeckplatte braucht man eine einfache Sperrvorrichtung, die nur eine beschränkte Öffnung zulässt. Wir bauen diese Sperre in alle von uns hergestellten Magnet-Förderrohre ein. Ansonsten muss der Mechanismus vor Ort an das vorhandene System angebracht werden. Wenn die Magnetplatte weggeklappt wird, fallen alle eisenhaltigen Metallverunreinigungen automatisch und außerhalb der Anlage von der Abdeckplatte ab. Somit wird der Reinigungsvorgang für das Personal einfacher und sicherer und Ihre Stillstandszeit verkürzt sich. Die easy clean Version wird bis zu einer Magnetstärke von 7.000 Gauß an der Kontaktoberfläche angeboten.



Easy Clean Platte – Abdeckplatte von der Magnetplatte weggeklappt.



Edelstahlschütte: Maßanfertigung nach Kundenangaben Mit eingebauter easy clean Hochleistungs-Magnetplatte aus seltenen Erden; mit Schnellverschlüssen. Magnetstärke: 4500 Gauß an der Kontaktoberfläche.

## MERKMALE

- Gehäuse aus Edelstahl
- Hergestellt in zahlreichen Formen und Größen
- Magnetische Oberflächen einfach manuell zu reinigen
- Wirkungsvolle und gleichmäßige Leistung aufgrund hoher magnetischer Flussdichte
- Leicht zu installieren
- Leistungsstarke 'Rare Earth'-Magnetsonden können für eine zusätzliche Durchdringung des Materials angebracht werden

## TECHNISCHE ANGABEN

- Magnetstärke: Eisenhaltige Objekte mit einem Gewicht von 12 Gramm werden aus einer Entfernung von 100 mm gegen die Schwerkraft angezogen (12 Gramm entsprechen einem Standardnagel mit einer Länge von 100 mm).
- Flächenbündige Magnetplatten auf Anfrage erhältlich
- Platten mit montierten Austrittsstutzen erhältlich, die der Größe Ihrer Rohrleitungen entsprechen
- Erhältlich mit leistungsstarken 'Rare Earth'-Magneten für die Entfernung feiner Eisenpartikel
- Kann mit einem vollständigen Edelstahlgehäuse und vollverschweißt geliefert werden (typische Anwendung in der Nahrungsmittel- und Pharmaindustrie).

Greenwood Magnetics Ltd.  
Unit 1 Buckley Road Industrial Estate  
Buckley Road, Rochdale  
Lancashire  
OL12 9EF

Tel.: +44 (0) 1706 645824  
Fax: +44 (0)1706 642 458  
E-Mail: [sales@greenwoodmagnetics.com](mailto:sales@greenwoodmagnetics.com)