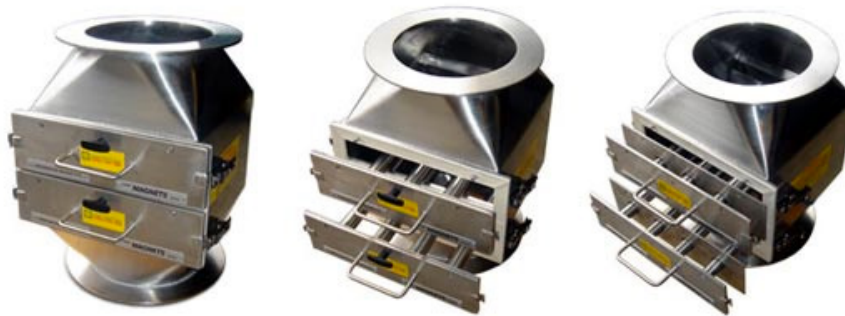


# CAISSON DOUBLE GRILLE



## LA DESCRIPTION

Le caisson magnétique double grille au nettoyage facile de Greenwood est un séparateur en ligne employé avec des goulottes d'alimentation par gravité pour extraire en toute efficacité les particules ferreuses de poudres ou de granules traités. Fabriqué en inox, le boîtier à brides permet une installation facile. Les deux rangs de grilles magnétiques sont organisés en alternance, ce qui est un excellent moyen d'extraire la contamination ferreuse. Le nettoyage est extrêmement aisé. Il suffit de dégager la porte à ouverture rapide, de retirer les grilles du caisson et de glisser les tubes magnétiques de leur logement. La contamination se retire aisément.



Caisson à double grille magnétique de terres rares haute intensité avec finition polie fournie à un grand fabricant de confiseries.

## CARACTÉRISTIQUES

- Installation facile
- Performance constante et très efficace, la double rangée d'aimants produit la plus grande extraction possible de la contamination ferreuse.
- Accès direct aux aimants dans la goulotte
- Extrêmement facile à nettoyer
- Disponible avec des aimants de terres rares haute intensité
- Fourni avec des colliers pour adaptation à des canalisations rondes et carrées.

## SPÉCIFICATIONS

- Hauteur standard de 450 mm (avec transition)
- Hauteur standard de 250 mm (sans transition)
- Peut être fabriqué pour convenir aux normes de l'industrie alimentaire
- Fabriqué selon vos dimensions spécifiques
- Disponible avec plusieurs tiroirs détachables
- Espace entre les tubes défini selon le produit traité et le débit du flux
- Puissance de l'aimant - standard jusqu'à 12 000 gauss, tubes à nettoyage facile 10 000 gauss

Greenwood Magnetics Ltd  
Unit 1 Buckley Road Industrial Estate  
Buckley Road, Rochdale  
Lancashire  
OL12 9EF

T +44 (0) 1706 645824  
F +44 (0)1706 642 458  
E [sales@greenwoodmagnetics.com](mailto:sales@greenwoodmagnetics.com)

## CAISSON DOUBLE GRILLE



### CAISSON DE GRILLE AVEC TUBES AJUSTABLES

Le caisson de grille magnétique doté de tubes ajustables est parfois demandé par des clients qui ont des produits dont la taille et le débit d'écoulement peuvent varier. Ainsi, les clients peuvent ajouter ou retirer des tubes magnétiques en fonction des besoins. Ils peuvent donc modifier l'espacement entre les tubes selon le type de produit et son débit.



Caisson magnétique avec grilles ajustables à double rang. La pression de ce modèle particulier a été indépendamment testée à 6 bars. Il peut supporter une température de 120°C.

Nous fabriquons également plusieurs autres types de caissons selon l'application. Voir également notre caisson magnétique d'un seul rang.